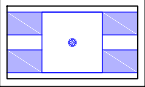
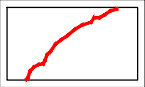


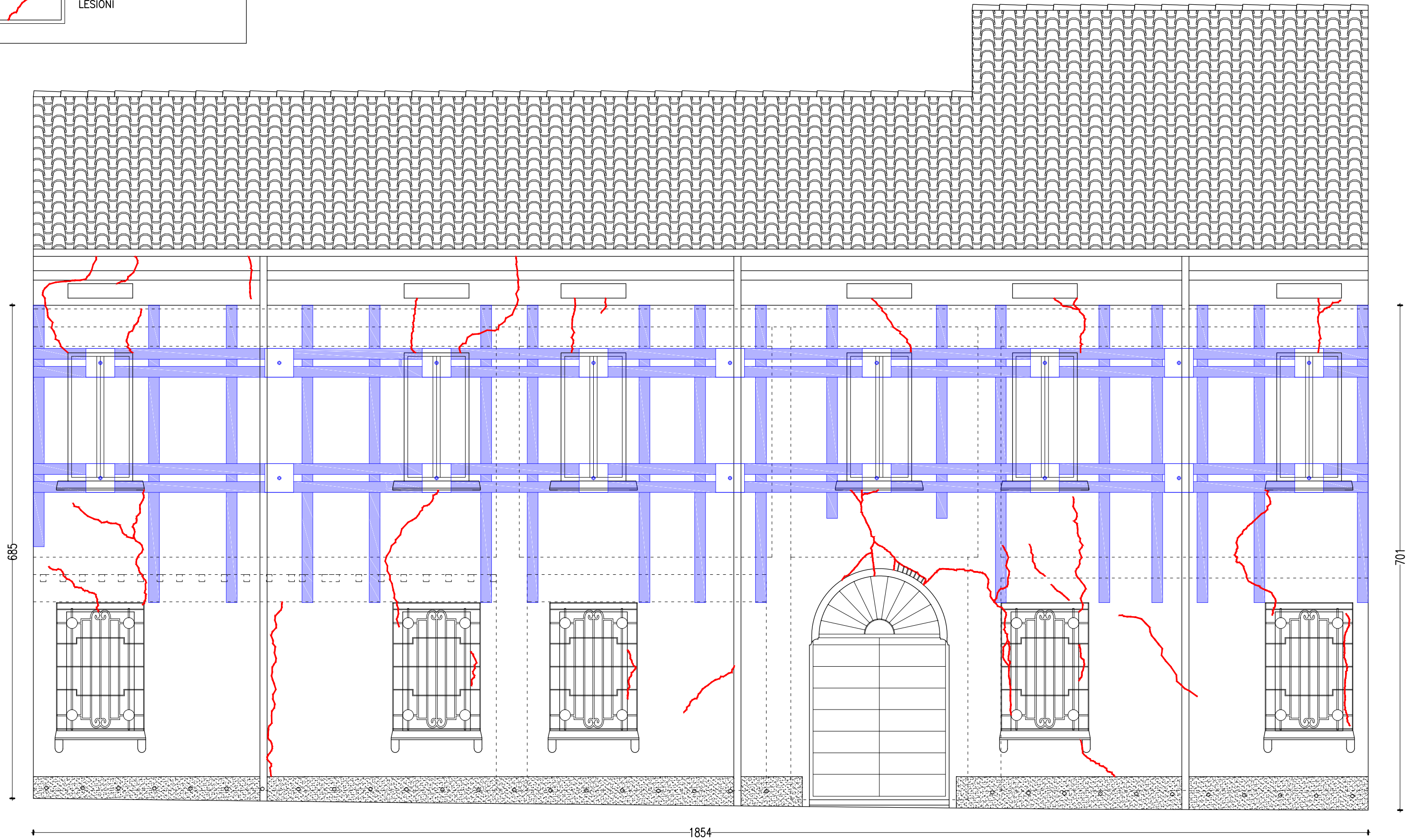
LEGENDA:



MESSA IN SICUREZZA WF



LESIONI

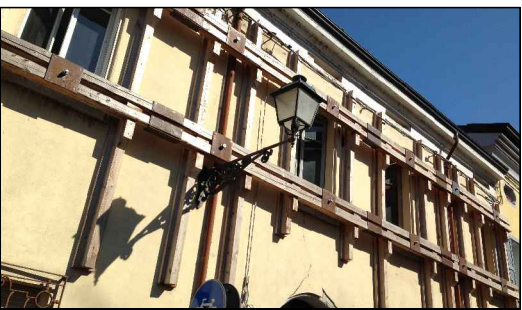


PROSPETTO OVEST

COMMITTENTE:
AGENZIA INTERREGIONALE PER IL FIUME PO
Ufficio Servizio di Piena
Via Garibaldi, 75 – 43100 – Parma

LOCALIZZAZIONE:
VIA PACE, 84 – 41033 –
CONCORDIA SULLA SECCHIA – (MO)

OGGETTO:
PROGETTO DI RIPARAZIONE CON MIGLIORAMENTO
SISMICO AI SENSI DELL'ART. 4 DELL'ALL. "E"
DELL'ORDINANZA 14 DEL 24/02/2014.



FASE:
PROGETTO PRELIMINARE

TITOLO:
RILIEVO GEOMETRICO-MATERICO E QUADRO FESSURATIVO
PROSPETTO OVEST


CODICE: TAVOLA:
E14-035 **A.05**

DATA: SCALA:
Luglio 2014 **1:50**

REVISIONI:
1 3
2 4

PROGETTO ARCHITETTONICO:
arch. Matteo Citterio

PROGETTO STRUTTURALE:
ing. Graziano Trombi

 Studio Ar.Tec ingegneria e architettura s.r.l.
viale dei mille 140 - 43125 parma
tel 0521 292918 fax 0521 290195
studio@studioartecsrl.it

RIPRODUZIONE ANCHE PARZIALE VIETATA A TERMINI DI LEGGE